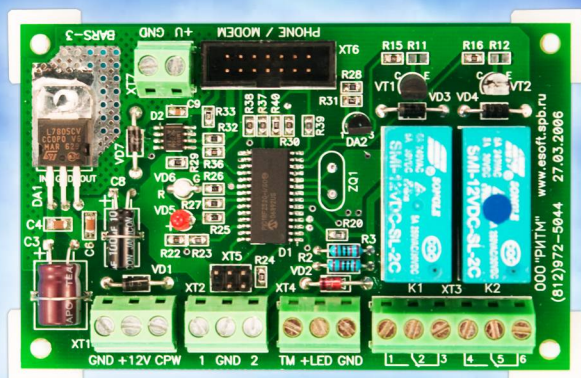


# Охранно-пожарная панель "Барс GSM"



Охранно-пожарная панель "Барс GSM" предназначена для организации охраны удаленных объектов с низким бюджетом, не оборудованных проводными телефонными линиями связи.

Отличается сверхнизкой стоимостью объектового и пультового оборудования и полным отсутствием затрат на использование сотовой связи GSM.

## Основные технические характеристики

Линия связи - сеть GSM	4 охранных или 2 пожарных шлейфа, контроль состояния шлейфов
Контроль состояния линий связи (сети GSM) (со стороны сервера)	Работа со всеми видами охранных и пожарных датчиков, не требующих питания по шлейфу
Снятие/постановка под охрану ключами Touch Memory (до 10 ключей)	2 интегрированных на плате реле
Для объектов с низким бюджетом: использование сотового телефона в качестве передатчика и приемника	Работа с сотовыми телефонами Siemens C35/S35/M35/C45 или промышленным GSM-модемом
Прямое питание сотового телефона без аккумулятора	Удобное программирование параметров панели с компьютера
Энергопотребление в дежурном режиме не более 100 мА	Диапазон рабочих температур -30...+35°C
Контроль наличия основного питания 220 В	Габаритные размеры 105×65×22 мм

## Основная комплектация

"с сотовым телефоном":

"с промышленным GSM-модемом":

Охранно-пожарная панель	Охранно-пожарная панель
Эквивалент аккумулятора сотового телефона	Промышленный GSM модем 900/1800МГц для объекта
Кабель подключения сотового телефона к панели	Комплект резисторов
Комплект резисторов	



# Дополнительное оборудование



## “Промышленный GSM модем 900/1800 МГц для объекта”

Используется в объектовых приборах в качестве передатчика через GSM сеть по голосовому или цифровому каналу связи.



## Выносная GSM антенна

для охранно-пожарных панелей, промышленного GSM модема, пульта центрального наблюдения, стационарного GSM модема или сотового телефона, FME разъем, 3,5 метра, коэффициент усиления 5 дБ



## Сотовые телефоны C35/S35/M35/C45 6/у

Используются в объектовых приборах в качестве передатчиков через GSM сеть по голосовому или цифровому каналу



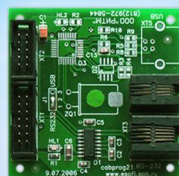
## Кабель для связи с компьютером “USB 2”

Кабель для программирования с компьютера через USB порт для любых объектовых приборов. (кроме “Контакта 6”)



## Кабель для связи с компьютером “USB+COM”

Универсальный кабель для программирования с компьютера через COM порт или USB порт для любых объектовых приборов (кроме “Voyager 2-5”, “Voyager 4”, “Контакта GSM-5-RT2”, “Контакта GSM-9”, “Контакта 6” и “Контакта LAN”)



## Кабель для связи с компьютером “COM”

Универсальный кабель для программирования с компьютера через COM порт для любых объектовых приборов (кроме “Voyager 2-5”, “Voyager 4”, “Контакта GSM-5-RT2”, “Контакта GSM-9”, “Контакта 6” и “Контакта LAN”)



## Блок резервного питания 12В 5А

(без корпуса) с возможностью подключения 1,2Ач или 7Ач аккумулятора. Встроенная защита от глубокого разряда аккумулятора, защита нагрузки от превышения выходного напряжения, контроль пропадания сети 220 В, защита аккумулятора от “переплюсовки” батареи и от превышения выходного напряжения



## Блок резервного питания 12В 1,5А

(без корпуса) с возможностью подключения аккумулятора емкостью 1,2 Ач или 7 Ач. Встроенная защита от глубокого разряда аккумулятора, защита нагрузки от превышения выходного напряжения, контроль пропадания сети 220 В, защита аккумулятора от “переплюсовки” батареи и от превышения выходного напряжения



## Корпус “Контакт”

Эргономичный и удобный корпус для охранного оборудования компании с посадочными местами под все модификации охранно-пожарных панелей “Ритм”, блок питания (1.5 Ач), резервный аккумулятор (1.2 Ач), а также коммуникатор и “Контакт LAN”. В ассортименте два цветовых решения - белый и черный



## Корпус металлический белый

Специализированный корпус для объектового оборудования компании “Ритм”

