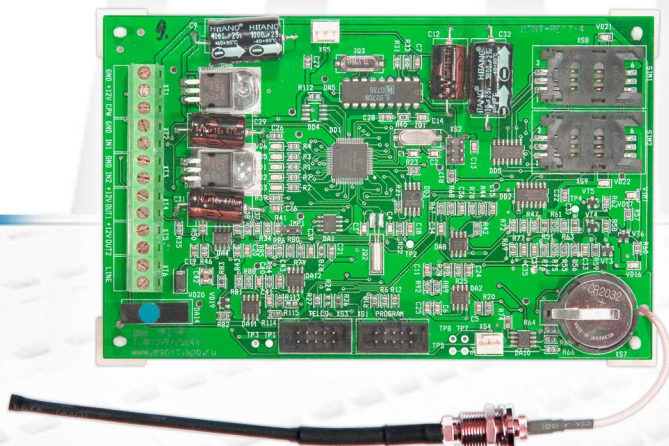


Охранная панель "Контакт GSM-5-RT1"

Охранная панель "Контакт GSM-5-RT1" предназначена для приема сообщений от охранных панелей любых иностранных и отечественных производителей и последующей передачи их на пульт центрального наблюдения охранного предприятия.

Основной уникальный принцип, реализованный в "Контакте GSM-5-RT1", это преобразование аналоговых сигналов, поступающих от объектовых охранных панелей, в цифровое представление непосредственно на объекте, а затем передача по различным каналам связи на пульт уже цифрового сигнала.



Основные технические характеристики

<p>Линии связи:</p> <ul style="list-style-type: none"> • сеть GSM (GPRS, CSD, DTMF) • интернет (Ethernet) • проводная телефонная сеть (ГТС) 	<p>2 охранных шлейфа, контроль состояния шлейфов работа с датчиками типа "сухие контакты" (геркон, кнопка и т.д)</p>
<p>Передача сообщения о событии на основной и резервный серверы (два IP-адреса)</p>	<p>2 выхода с открытыми коллекторами для подключения исполнительных устройств (например, реле, световое оповещение и т.д.)</p>
<p>Возможность использования 2 активных СИМ-карт разных операторов сотовой связи</p>	<p>Контроль состояния линий связи (сети GSM, интернет (Ethernet) и проводной линии)</p>
<p>Протокол обмена Ademco ContactID</p>	<p>Энергонезависимая память на 65535 событий</p>
<p>8 настраиваемых номеров для передачи сообщений на пульт охраны</p>	<p>Возможность удалённого программирования панели</p>
<p>Энергопотребление в дежурном режиме не более 160 мА</p>	<p>Встроенные часы</p>
<p>Контроль наличия основного питания 220 В</p>	<p>Диапазон рабочих температур -30..+35°С</p>

Основная комплектация

Охранная панель	1 шт
Антенна GSM	1 шт

Дополнительное оборудование



“Контакт LAN”

Охранная панель для передачи информации по локальным сетям или через интернет. Используется как в качестве самостоятельной панели (2 шлейфа), так и в качестве коммуникатора для панелей “Контакт GSM 5”, “Контакт GSM 5-2”, “Контакт GSM 5-RT1”, “Контакт GSM 5-RT2”



Выносная GSM антенна

для охранно-пожарных панелей, промышленного GSM модема, пульта центрального наблюдения, стационарного GSM модема или сотового телефона, FME разъем, 3,5 метра, коэффициент усиления 5 дБ



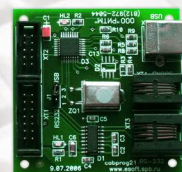
Коммуникатор для проводной телефонной линии

Служит для передачи сообщений на мониторинговую станцию



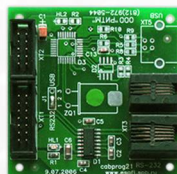
Кабель для связи с компьютером “USB 2”

Кабель для программирования с компьютера через USB порт для любых объектовых приборов. (кроме “Контакта б”)



Кабель для связи с компьютером “USB+COM”

Универсальный кабель для программирования с компьютера через COM порт или USB порт для любых объектовых приборов (кроме “Voyager 2-5”, “Voyager 4”, “Контакта GSM-5-RT2”, “Контакта GSM-9”, “Контакта 6” и “Контакта LAN”)



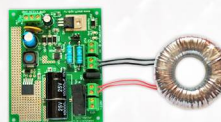
Кабель для связи с компьютером “COM”

Универсальный кабель для программирования с компьютера через COM порт для любых объектовых приборов (кроме “Voyager 2-5”, “Voyager 4”, “Контакта GSM-5-RT2”, “Контакта GSM-9”, “Контакта 6” и “Контакта LAN”)



Блок резервного питания 12В 5А

(без корпуса) с возможностью подключения 1,2Ач или 7Ач аккумулятора. Встроенная защита от глубокого разряда аккумулятора, защита нагрузки от превышения выходного напряжения, контроль пропадаания сети 220 В, защита аккумулятора от “переплюсовки” батареи и от превышения выходного напряжения



Блок резервного питания 12В 1,5А

(без корпуса) с возможностью подключения 1,2Ач или 7Ач аккумулятора. Встроенная защита от глубокого разряда аккумулятора, защита нагрузки от превышения выходного напряжения, контроль пропадаания сети 220 В, защита аккумулятора от “переплюсовки” батареи и от превышения выходного напряжения



Корпус “Контакт”

Эргономичный и удобный корпус для охранного оборудования компании с посадочными местами под все модификации охранно-пожарных панелей “Ритм”, блок питания, резервный аккумулятор (1.2 Ач), а также коммуникатор и “Контакт LAN”. В ассортименте два цветовых решения - белый и черный



Корпус металлический белый

Специализированный корпус для объектового оборудования компании “Ритм”