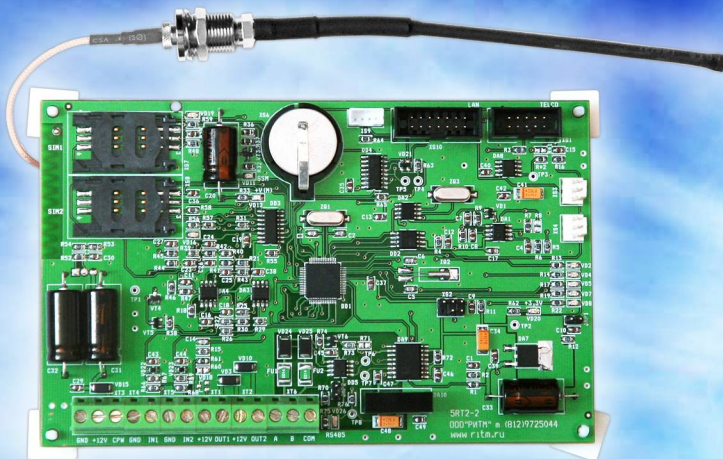


Охранная панель "Контакт GSM-5-RT2"



Охранная панель "Контакт GSM-5-RT2" предназначена для передачи на пульт охраны сообщений, поступающих от охранно-пожарных панелей "Контакт 6", подключённых по шине данных RS-485.

Передача на пульт охраны производится через городскую телефонную сеть, сеть GSM и интернет (локальную компьютерную сеть Ethernet).

"Контакт GSM-5-RT2" передает сообщения по протоколу Ademco ContactID и совместим со всеми мониторинговыми станциями иностранного и отечественного производства.

Основные технические характеристики

Линии связи с пультом центрального наблюдения: <ul style="list-style-type: none">• сеть GSM (GPRS, CSD, DTMF)• интернет (Ethernet)• проводная телефонная сеть (ГТС)	Линия связи с охранно-пожарными панелями "Контакт 6": проводная, интерфейс RS-485
Контроль состояния линий связи: сети GSM и интернет (Ethernet)	Подключение до 65025 охранно-пожарных панелей "Контакт 6"
Возможность использования двух СИМ-карт разных операторов сотовой связи	2 охранных шлейфа, контроль состояния шлейфов работа с датчиками типа "сухие контакты" (геркон, кнопка и т.д)
Передача сообщения о событии на один сервер (один IP-адрес)	2 выхода с открытыми коллекторами для подключения исполнительных устройств (например, реле, световое оповещение и т.д.)
Протокол обмена Ademco ContactID	Энергонезависимая память на 65535 событий
Энергопотребление в дежурном режиме не более 160 мА	Встроенные энергонезависимые часы
Контроль наличия основного питания 220 В	Диапазон рабочих температур -30..+35°С

Основная комплектация

Охранная панель	1 шт
Антенна GSM	1 шт



Дополнительное оборудование



“Контакт LAN”

Охранная панель для передачи информации по локальным сетям или через интернет. Используется как в качестве самостоятельной панели (2 шлейфа), так и в качестве коммуникатора для панелей “Контакт GSM 5”, “Контакт GSM 5-2”, “Контакт GSM 5-RT1”, “Контакт GSM 5-RT2”



Выносная GSM антенна

для охранно-пожарных панелей, промышленного GSM модема, пульта центрального наблюдения, стационарного GSM модема или сотового телефона, FME разъем, 3,5 метра, коэффициент усиления 5 дБ

Кабель для связи с компьютером “USB 1”

Кабель для программирования с компьютера через USB порт для объектов приборов “Контакт GSM-9”, “Контакт GSM-5-RT2”, также для спутниковых систем слежения “Вояджер” и “Вояджер 4”



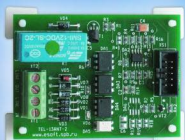
Кабель для связи с компьютером “USB 2”

Кабель для программирования с компьютера через USB порт для любых объектов приборов. (кроме “Контакта 6”)



Коммуникатор для проводной телефонной линии

Служит для передачи сообщений на мониторинговую станцию



Преобразователь RS485-RS485 с гальванической развязкой

Предназначен для увеличения дальности шины данных RS-485 и ее защиты от короткого замыкания. Преобразователь работает в “прозрачном” режиме, не требует программирования

Преобразователь RS485-RS485 с гальванической развязкой, программируемый

Предназначен для увеличения дальности шины данных RS-485 и ее защиты от короткого замыкания. Позволяет увеличить (масштабировать) количество подключаемых охранно-пожарных панелей “Контакт 6”. Преобразователь необходимо программировать



Блок резервного питания 12В 1,5А

(без корпуса) с возможностью подключения 1,2Ач или 7Ач аккумулятора. Встроенная защита от глубокого разряда аккумулятора, защита нагрузки от превышения выходного напряжения, контроль пропадания сети 220 В, защита аккумулятора от “переплюсовки” батареи и от превышения выходного напряжения

Блок резервного питания 12В 5А

(без корпуса) с возможностью подключения 1,2Ач или 7Ач аккумулятора. Встроенная защита от глубокого разряда аккумулятора, защита нагрузки от превышения выходного напряжения, контроль пропадания сети 220 В, защита аккумулятора от “переплюсовки” батареи и от превышения выходного напряжения



Корпус “Контакт”

Эргономичный и удобный корпус для охранного оборудования компании с посадочными местами под все модификации охранно-пожарных панелей “Ритм”, блок питания, резервный аккумулятор (1.2 Ач), а также коммуникатор и “Контакт LAN”. В ассортименте два цветовых решения - белый и черный

Корпус металлический белый

Специализированный корпус для объектового оборудования компании “Ритм”

