

# Порт RS485

- [Общие сведения](#)

В этом разделе рассмотрим экран "Порт RS485".

## Общие сведения

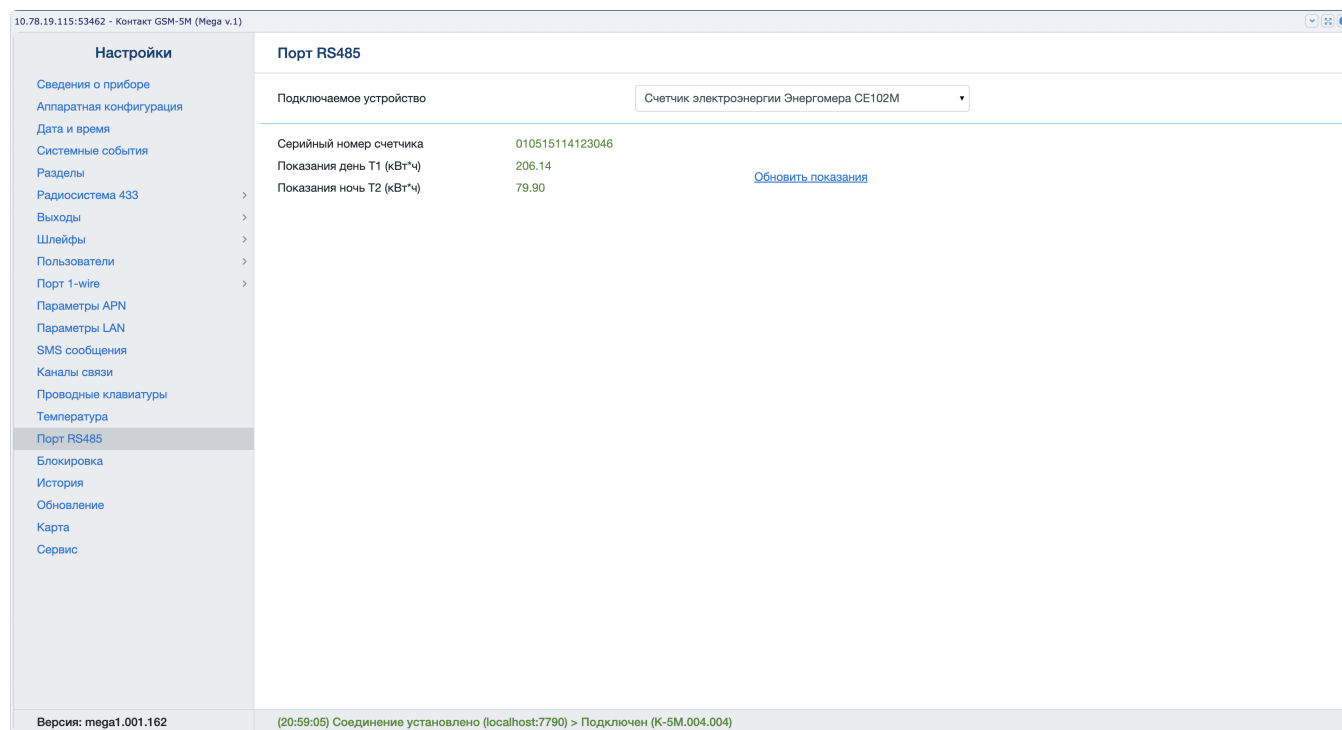
- Экран "Порт RS485" содержит информацию о серийном номере и показаниях подключенного электросчётчика
- Для обновления показаний счётчика воспользуйтесь ссылкой "Обновить показания"



Интерфейс RS485 предназначен для приёма показаний от счетчика электроэнергии Энергомера CE102M и другого стороннего оборудования

Подключение электросчётчика через порт RS485 позволяет организовать многотарифный учёт электроэнергии при подключении оборудования к городским сетям.

Общий вид экрана "Порт RS485":



Поле на экране "Порт RS485"	Описание
Серийный номер счетчика	Серийный номер подключенного счетчика.
Показания день T1 (кВт*ч)	Количество киловатт-часов за дневной период потребления.
Показания ночь T2 (кВт*ч)	Количество киловатт-часов за ночной период потребления.
<a href="#">Обновить показания</a>	Нажатие кнопки, обновляет показания и серийного номера электрического счетчика.