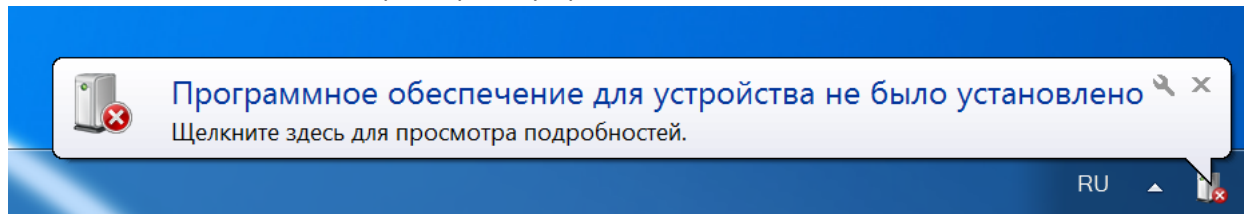
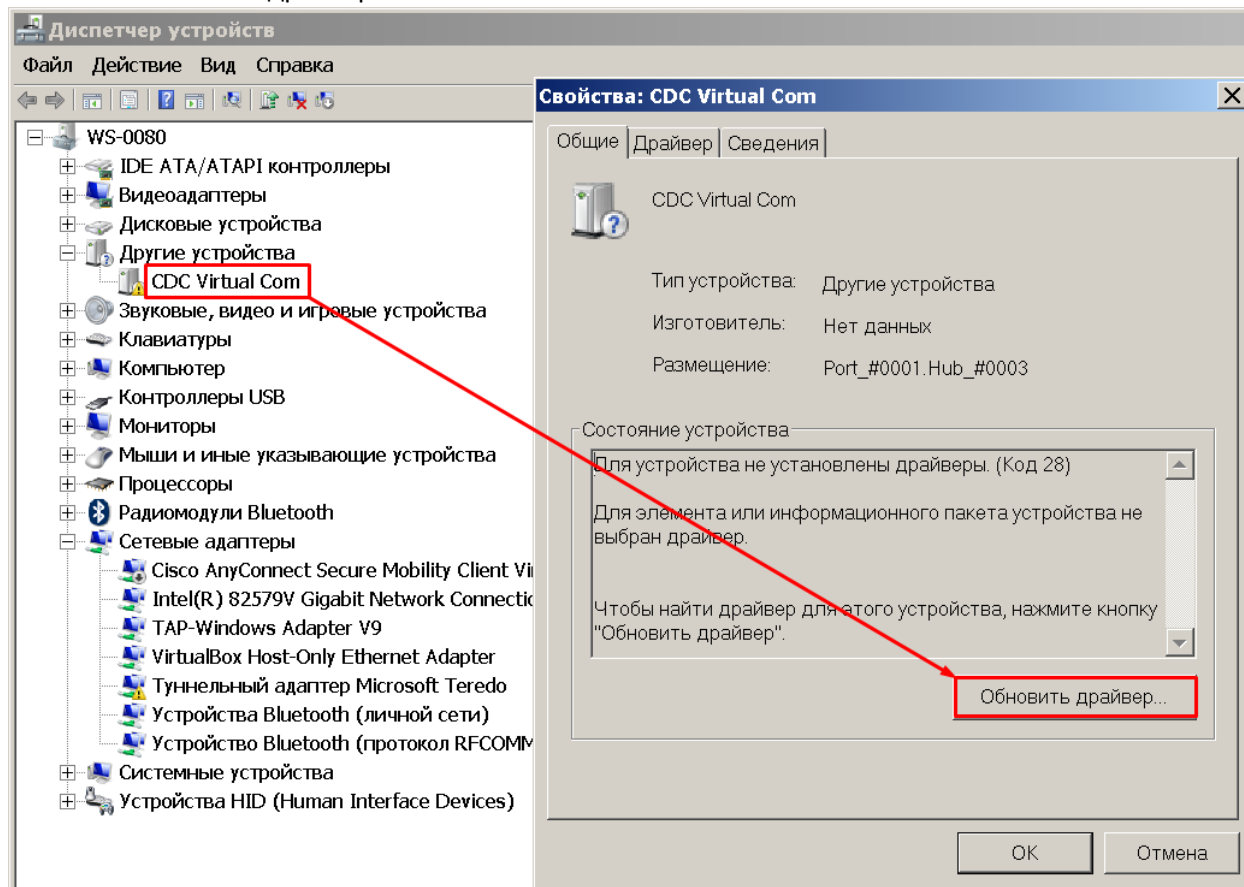


Установка драйвера для MEGA v.3a на ОС Windows 7

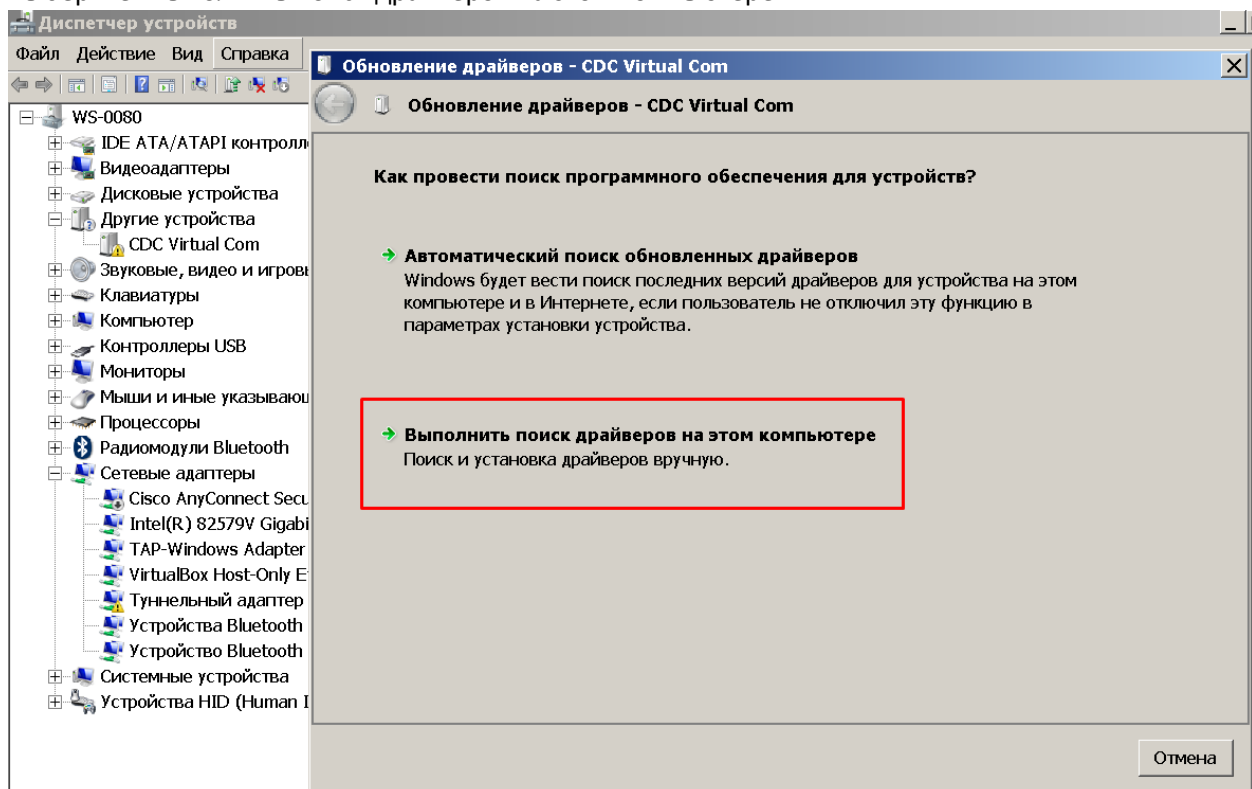
1. Распакуйте заархивированные драйвера <https://ritm.ru/documentation/program/Drivers.zip>
2. Включите MEGA v.3a
3. Подключите провод microUSB к ПК и к MEGA v.3a
4. Windows 7 не сможет найти драйвер для устройства.



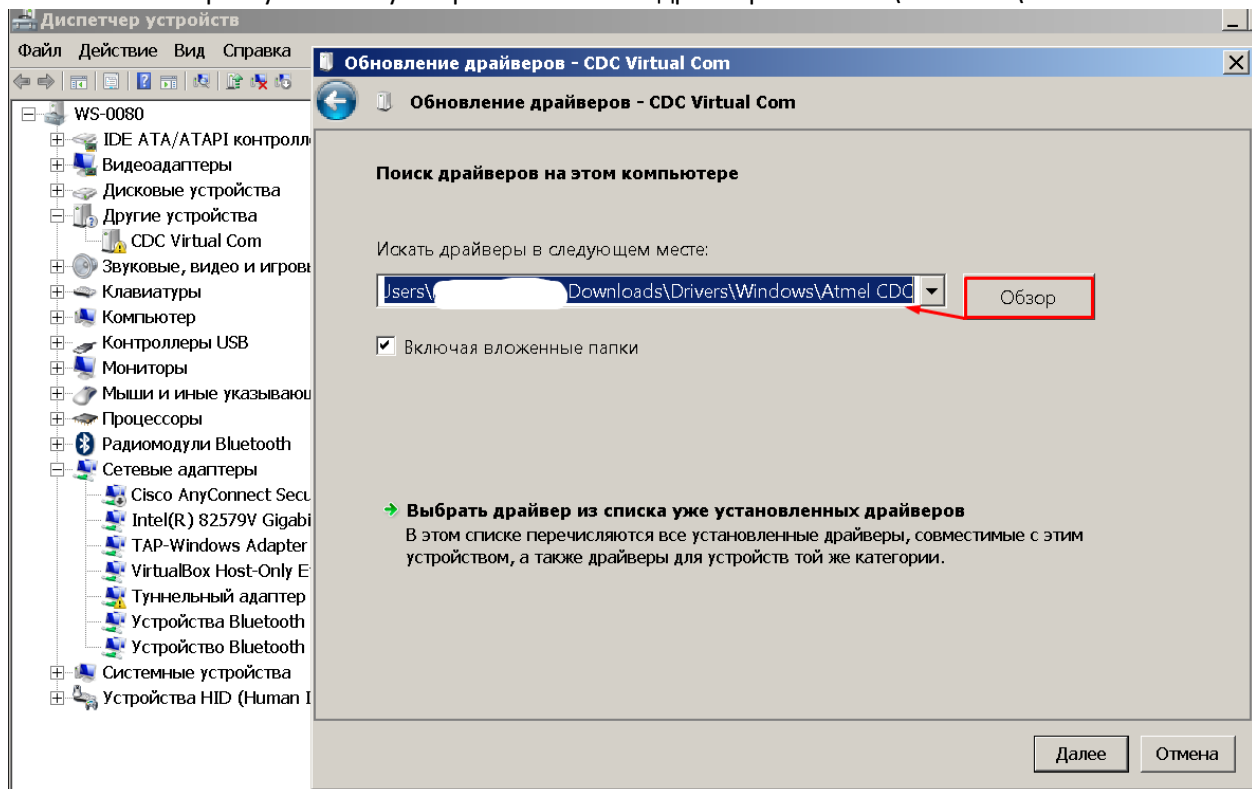
5. В диспетчере устройств Windows откройте свойства оборудования CDC Virtual Com, нажмите "Обновить драйвер".



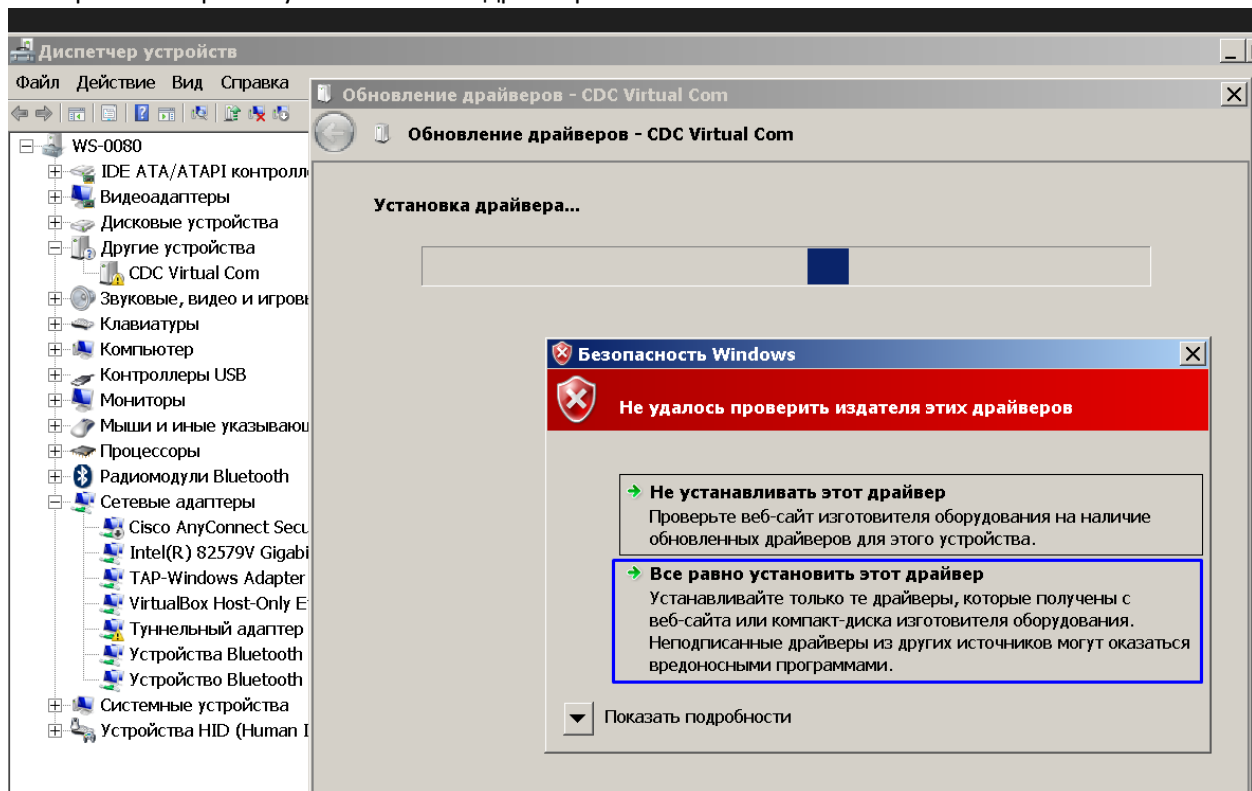
6. Выберите “Выполнить поиск драйверов на этом компьютере”



7. Нажмите “Обзор” и укажите путь к распакованным драйверам Drivers\Windows\Atmel CDC



8. Выберите “Все равно установить этот драйвер”.



9. Драйвер установлен.

